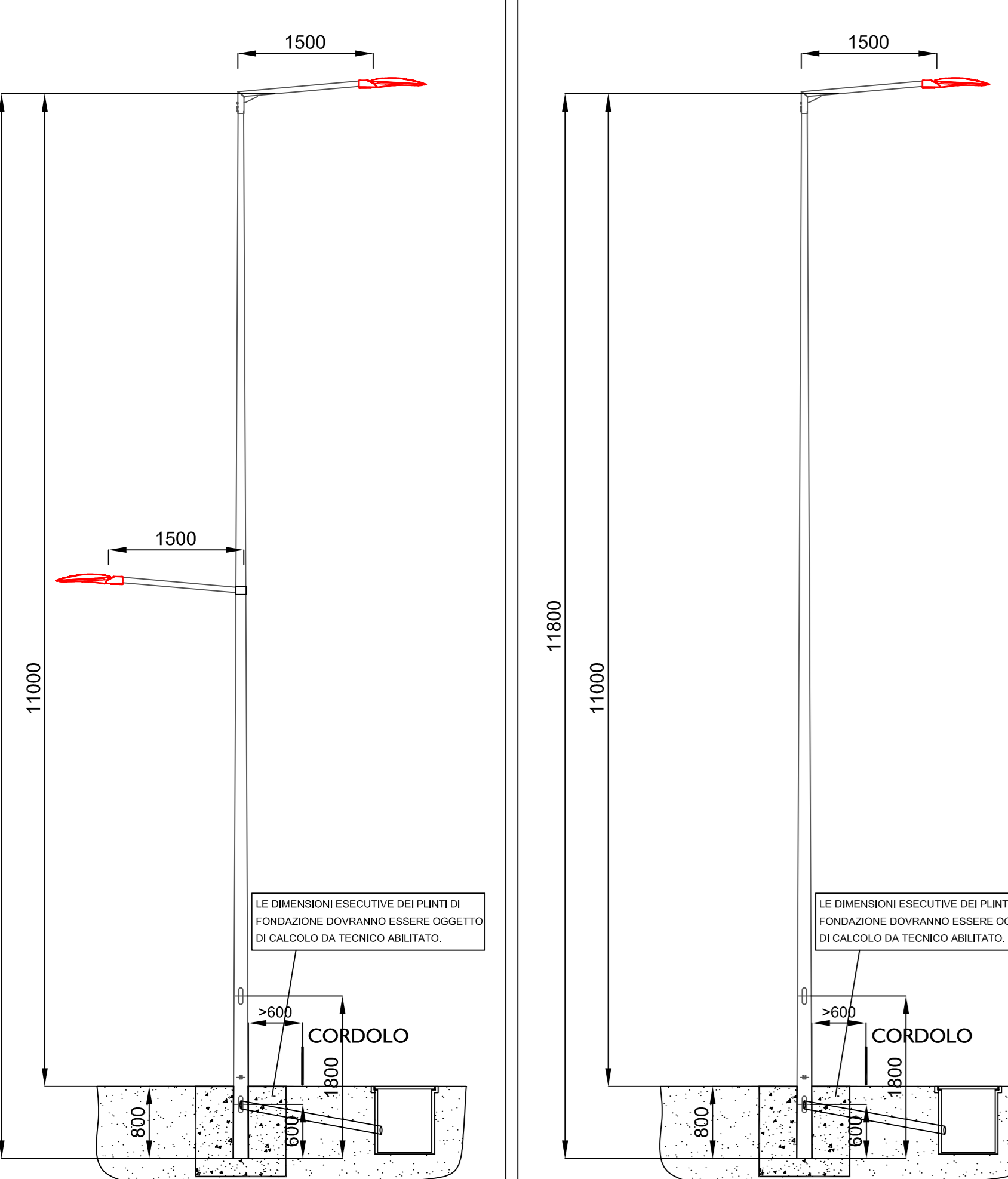


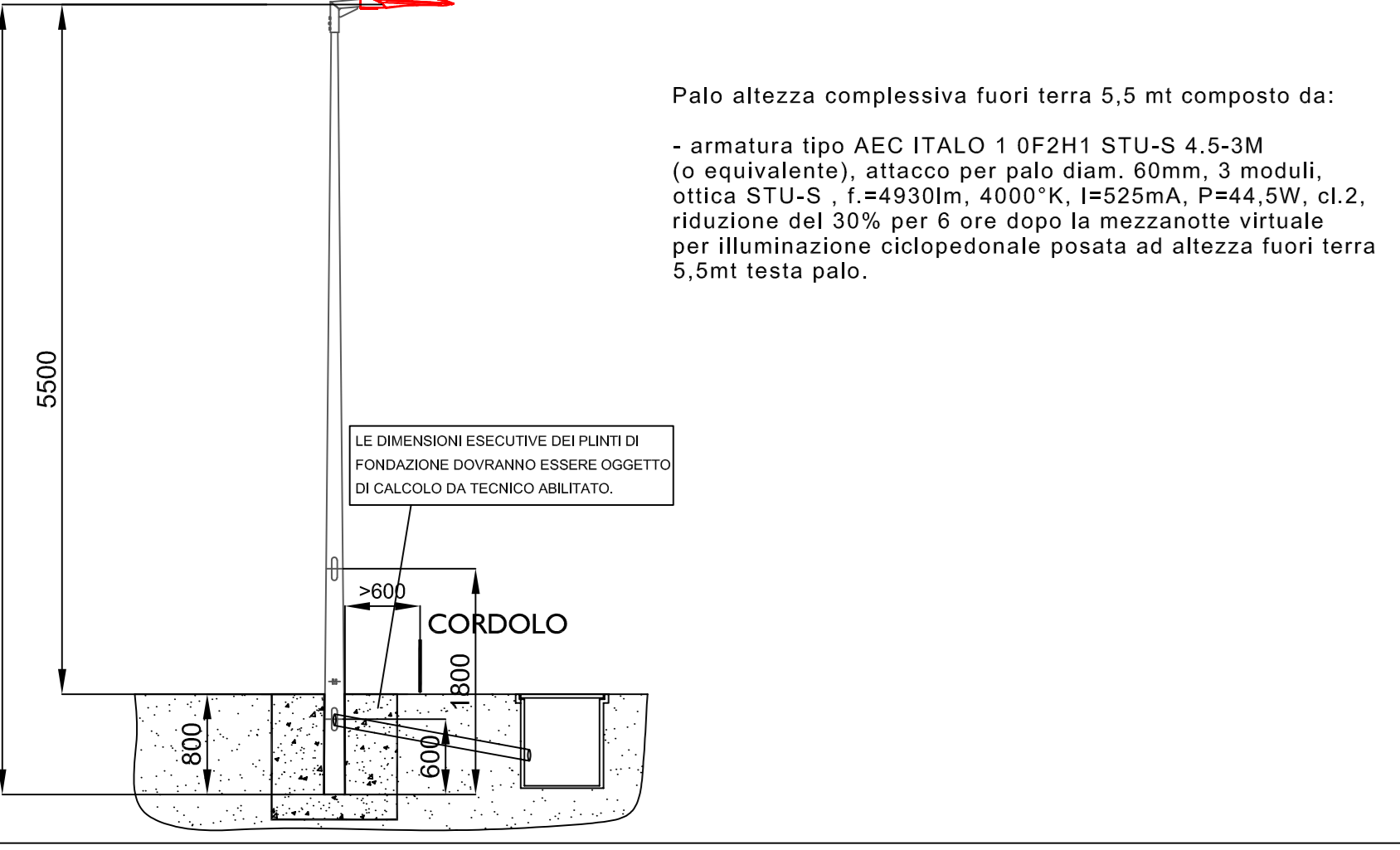
PARTICOLARE PALO ILLUMINAZIONE STRADALE E CICLOPEDONALE - SCALA 1:50



Palo altezza complessiva fuori terra 11 mt composto da:

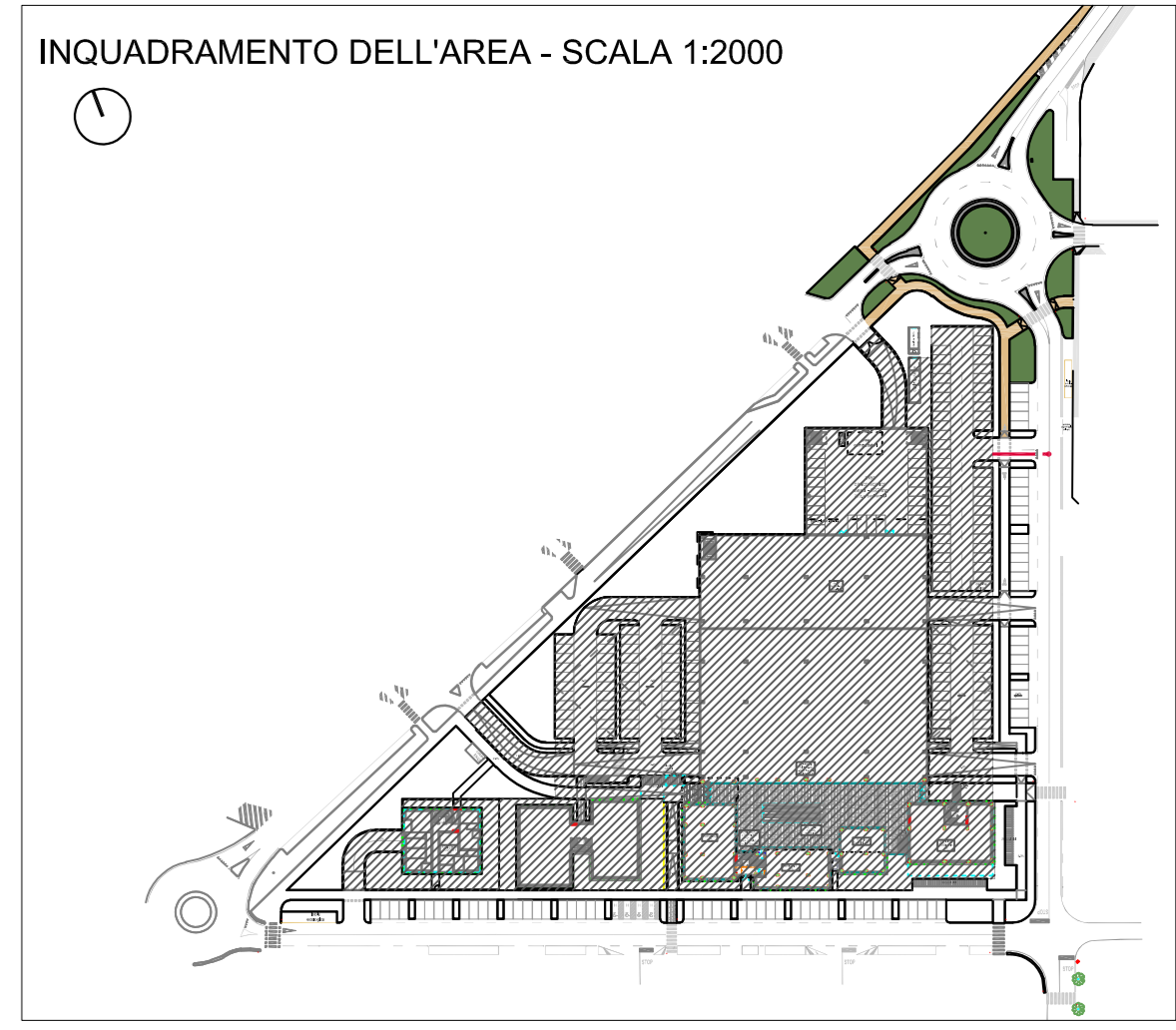
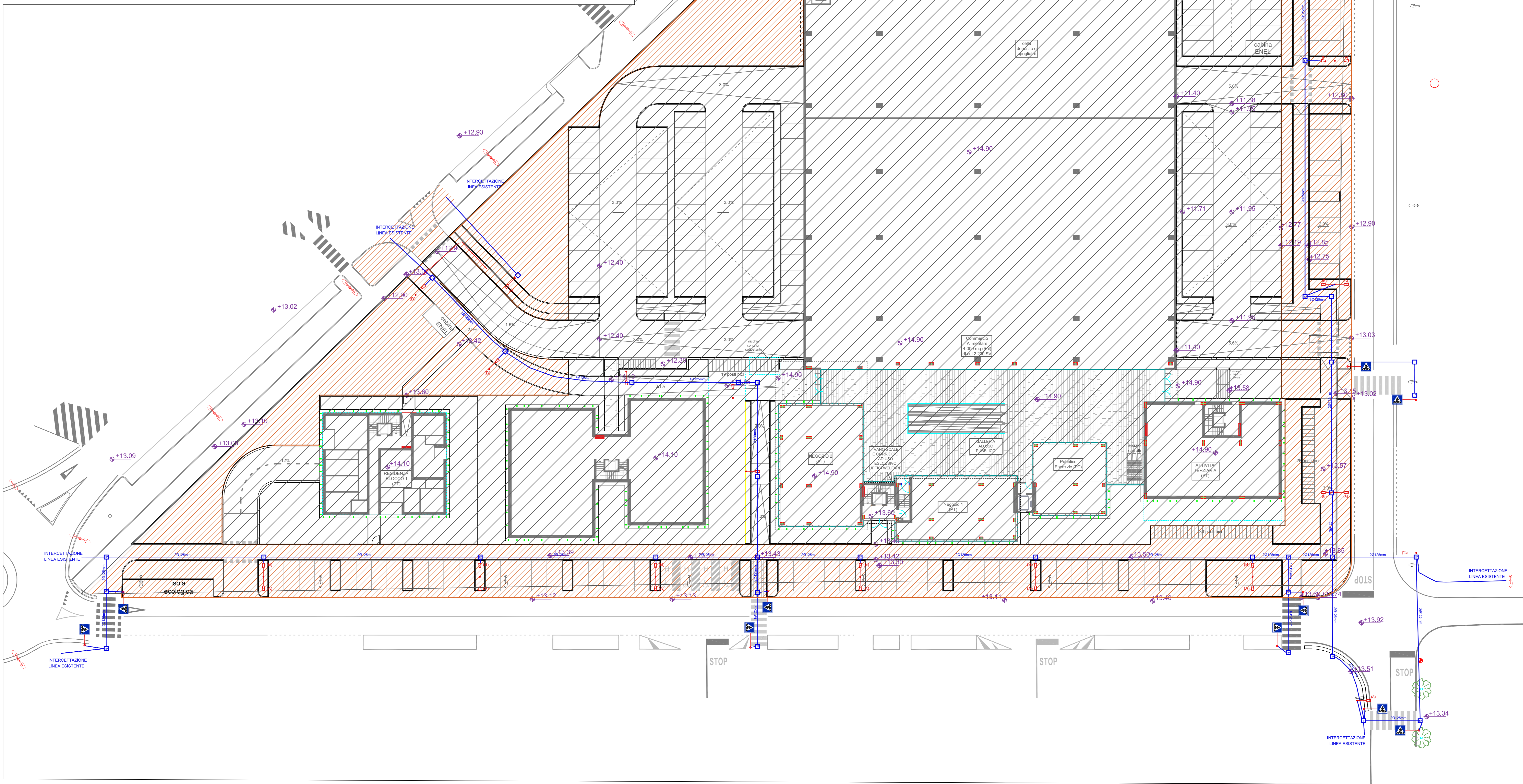
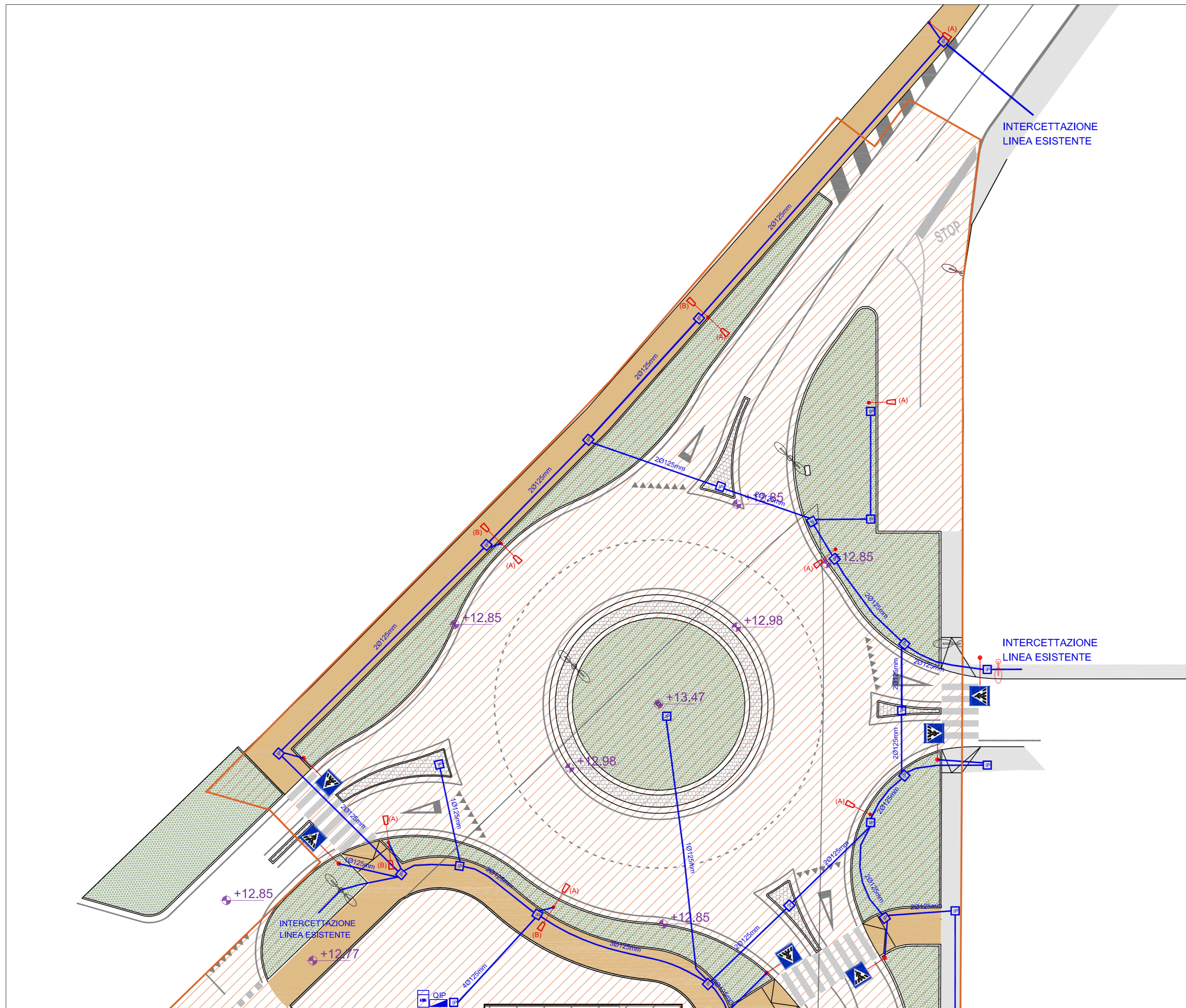
- armatura tipo AEC ITALO 1 0F3 STE-S 4.7-4M (o equivalente), attacco per palo diam. 60mm, 4 moduli, ottica STE-S, f=11270mm, 4000°K, I=700mA, P=102W, cl.2, riduzione del 30% per 6 ore dopo la mezzanotte virtuale per illuminazione stradale posata ad altezza fuori terra 11mt con sbarrico 1,5 mt.
- armatura tipo AEC ITALO 1 0F2H1 STU-S 4.5-3M (o equivalente), attacco per palo diam. 60mm, 3 moduli, ottica STU-S, f=4930mm, 4000°K, I=525mA, P=44.5W, cl.2, riduzione del 30% per 6 ore dopo la mezzanotte virtuale per illuminazione ciclopedonale posata ad altezza fuori terra 5,5mt con sbarrico 1,5 mt.

PARTICOLARE PALO ILLUMINAZIONE CICLOPEDONALE - SCALA 1:50

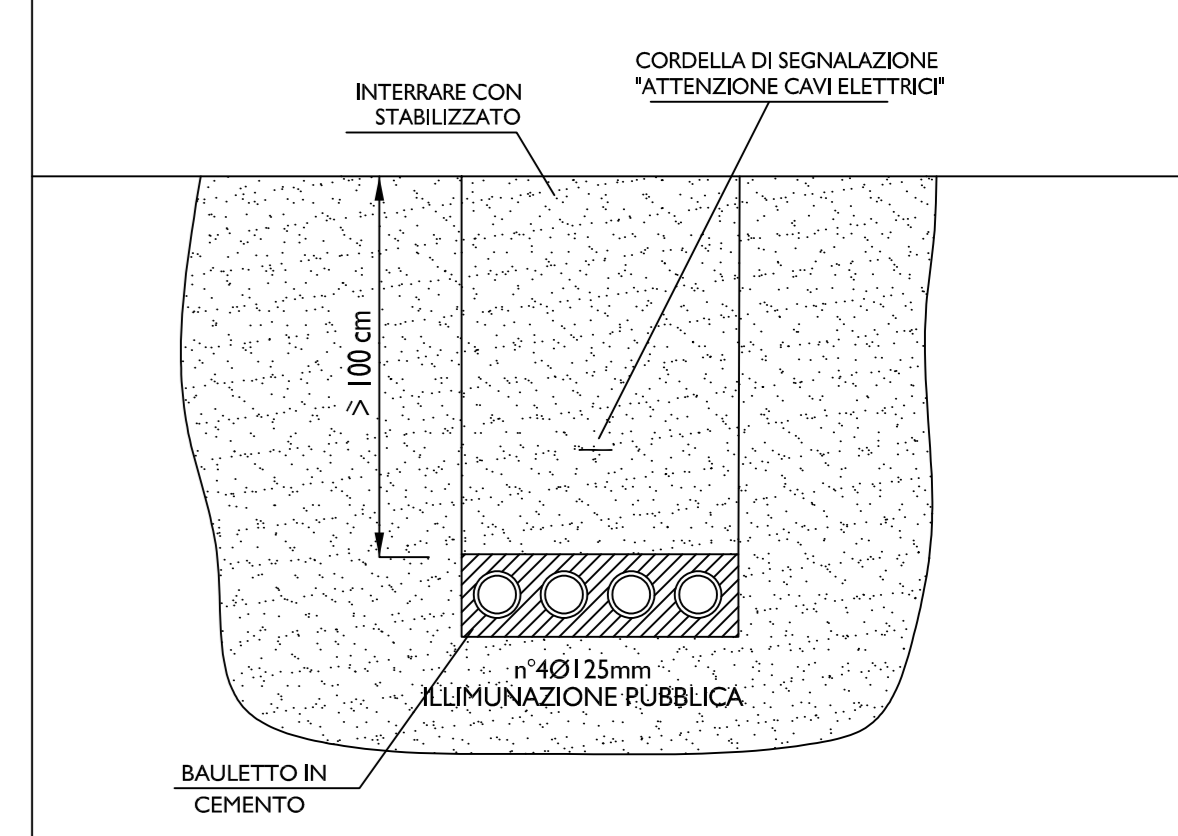


Palo altezza complessiva fuori terra 5,5 mt composto da:

- armatura tipo AEC ITALO 1 0F2H1 STU-S 4.5-3M (o equivalente), attacco per palo diam. 60mm, 3 moduli, ottica STU-S, f=4930mm, 4000°K, I=525mA, P=44.5W, cl.2, riduzione del 30% per 6 ore dopo la mezzanotte virtuale per illuminazione ciclopedonale posata ad altezza fuori terra 5,5mt testa palo.



PARTICOLARE MASSIMO INGOMBRO CANALIZZAZIONI I.P. SCALA 1:20



LEGENDA COMPONENTI IMPIANTO ELETTRICO	
	Pozzetti per distribuzione impianto illuminazione pubblica dimensioni interne 50x30cm con chiusura in ghisa sferoidale D400 con scritta IP
	Quadro elettrico di distribuzione
	Contatore di energia attiva
	Caviddotto interrato Ø125mm illuminazione pubblica (n°tubazioni in pianta)
	Palo con n°2 armature al LED: - 1 armatura al LED altezza fuori terra 11mt sbarrico 1,5mt - 1 armatura al LED altezza fuori terra 5,5mt sbarrico 1,5mt
	Armatura al LED per palo diam. 60mm, 4 moduli, ottica STE-S flusso=11270lm, 4000°K, I=700mA, P=102W, cl.2. Altezza di posa 11mt.
	Armatura al LED attacco per palo diam. 60mm, 3 moduli, ottica STU-S flusso=4930lm, 4000°K, I=525mA, P=44.5W, cl.2. Altezza di posa 5,5mt.
	Armatura esistente da mantenere
	Armatura esistente da smantellare
	Segnalazione luminosa attraversamento pedonale

LE DIMENSIONI ESECUTIVE DEI PALI DOVRANNO ESSERE VERIFICATE IN FASE DI INSTALLAZIONE IN RELAZIONE AI MATERIALI INSTALLATI.

REGIONE EMILIA ROMAGNA
PROVINCIA DI RAVENNA

COMUNE DI LUGO

RIQUALIFICAZIONE AREA EX ACETIFICIO VENTURI

Inquadramento:
Innesco trivio composto da: via Piano Caricatore, via Fabio Taglioli, via Rivali San Bartolomeo
Catasto fabbricati: Foglio 111 - Mappali 20, 91

RETE ILLUMINAZIONE AREA PUBBLICA

SCALA 1:250

Proprietà: IMMOBILIARE STUDIO S.p.A. Sede legale: LUGO (RA) PIAZZA BARACCA 24
Indirizzo PEC: IMMOBILIARESTUDIO@LEGALMAIL.IT Codice Fiscale IVA: 02511390395

COOPROGETTO
architetto ingegneri architetti
via Severini, 18 - 48038 Ferrara (RA)
tel. 0545-29227 - fax 0545-29261
segreteria@cooprogetto.it
segreteria@pec.cooprogetto.it

Consistenti:
geologo: dott. Giancarlo Anselmi
SRL, Servizi Geologici
architetto: ing. Marco Piro
dinamica: ing. Franco Conti
ingegneri: ing. Michele Tendi
studio ambientale: ing. Luca del Pozzo
ing. Franco Conti
prevenzione incendi: ing. Roberto d'Agostino
imp. meccanico: per. avv. Christian Fabbri
imp. elettrico: per. avv. Roberto Fabbri

Firme dei tecnici ognuno per le proprie competenze

Presenza visione

TUTTI I DIRITTI SONO RISERVATI, CON RIPRODUZIONE ANCHE PARZIALE DEL SEGUENTE DISEGNO E' PERSEGUIBILE AI TERMINI DI LEGGE - art. c.c. 2970